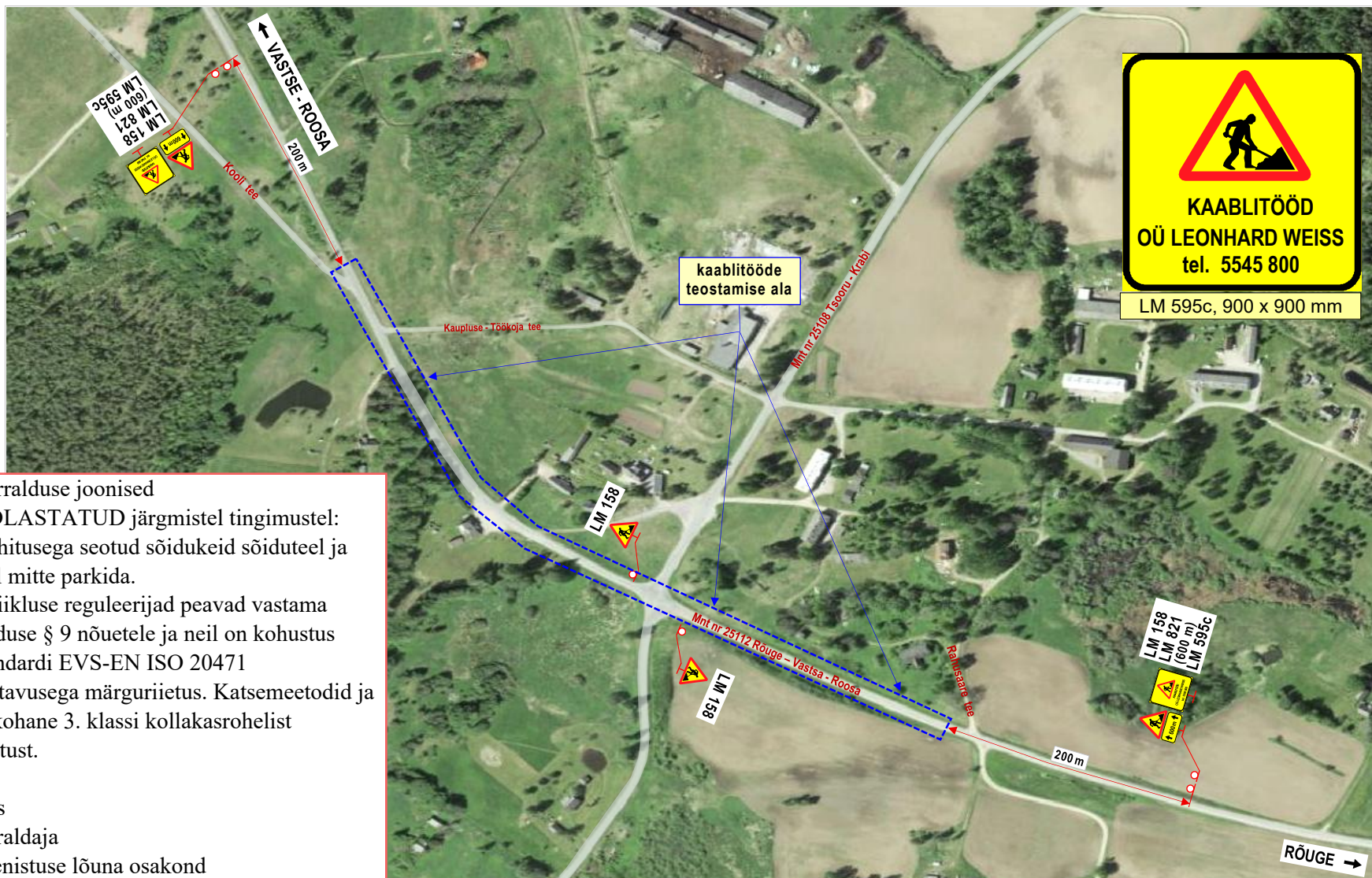


Joonis: 1



Liikluskorralduse joonised

KOOSKÕLASTATUD järgmistel tingimustel:

- Ehitusega seotud sõidukeid sõiduteel ja teepeenral mitte parkida.
- Liikluse reguleerijad peavad vastama liiklusseaduse § 9 nõuetele ja neil on kohustus kanda standardi EVS-EN ISO 20471 „Kõrgnähtavusega märguriietus. Katsemeetodid ja nõuded“ kohane 3. klassi kollakasrohelist ohuturiietust.

Raul Goos

liikluskorraldaja

teehoiuteenistuse lõuna osakond

53435935 raul.goos@transpordiamet.ee

Märkused:

1. Teostatavad tööd: **sidemultitoru ja sidekaevu paigaldustööd.**
2. Kasutada **II- suurusgrupi** liiklusmärke.
3. Tööde tegemisest ja liikluspiirangutest teavitada liiklusjuhtimiskeskust (e-mail: tmc@transpordiamet.ee) või Transpordiametit **Tark Tee** liikluspiirangute iseteeninduskeskkonnas.
Teavitust saata **vähemalt 24 tundi** enne piirangu kehtestamist või tööde alustamist.
4. Joonisel toodud ajutiste liikluskorraldusvahendite paigaldamisel, liikluse korraldamisel ja tööde teostamisel lähtuda majandus- ja taristuministri 13.07.2018 määrusest nr 43 "Nõuded ajutisele liikluskorraldusele".

OÜ STOPP

Sepa 17 c, Tartu 51013

tel: 50 14 029

e-mail: stoppov@gmail.com

MTR nr: **ELK000059**

vastutav isik: Sulev Sannik

kutsetunnistus nr **180686**

Koostas: M. Loost

Tööd teostab:

Tööde algus:

Ohutute liiklustingimuste tagamise eest tööpiirkonnas vastutab:

tel: +372 5545 800



LIIKLUSKORRALDUSE PROJEKT

Tööde teostamise koht:

maantee nr 25112 Rõuge - Vastse-Roosa km-d: 14,26 - 14,90, Krabi küla, Rõuge vald, Võru maakond.

LEONHARD WEISS OÜ Veske 8, 11415 Tallinn.

Tööde lõpp: .25.a.

HENN - JULIUS VALGE

kuup:

allkiri: